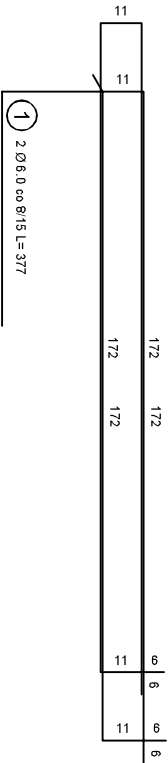


PRZEKROJ A-A



NR	Średnica [mm]		Długość [cm]	Ilość [szt.]	Długość całkowita [m]	
	Ø	#			ŚDS	RB500
1	6		376	28	105.28	
2		12	148	30		44.40
DŁUGOŚĆ OGÓŁEM [m]					105.28	44.40
MASA JEDNOSTKOWA [kg/m]					0.222	0.888
MASA OGÓŁEM [kg]					23.37	39.43
MASA RAZEM [kg]					23.37	39.43

BETON KONSTRUKCYJNY C20/25  
STAL ZBROJENIOWA ŚDS, RB500

WYKAZ STALI ZBROJENIOWEJ

Jednostka projektowa:		ul. Hażłaska 67A, 43-400 Cieszyń	
Nazwa zamierzenia budowlanego:		Roboty budowlane polegające na wykonaniu fundamentów, konstrukcji wsporczej oraz montażu podnośnika dla osób niepełnosprawnych przed wejściem głównym do Szkoły Podstawowej Nr 3 w Cieszyźnie.	
Adres obiektu:		Szkoła Podstawowa Nr 3 z Oddziałami Integracyjnymi Im. Janusza Korczaka, ul. gen. J. Hallera 8, 43-400 Cieszyń, dz. nr 9 obręb 52 Cieszyń	
Autor projektu:		mgr inż. Bronisław NOWAK uprawnienia nr 10680 BA do projektowania z ograniczeniami w specjalności konstrukcyjno-budowlanej SLK/BO/0081/01	
Opracowanie graficzne:		mgr inż. Łukasz SZCZUKA	
Temat rys.:		POZ.4. ŚCIANKA GR. 15 cm, WYSOKOŚĆ 151 cm	
Data: 10.06.2025	Faza: PT	Skala: 1:20	Nr rys.: K - 3